



m23 software distribution



**m23 software distribution**

**@ CeBIT 2012**

**m23.goos-habermann.de**



**Menü**



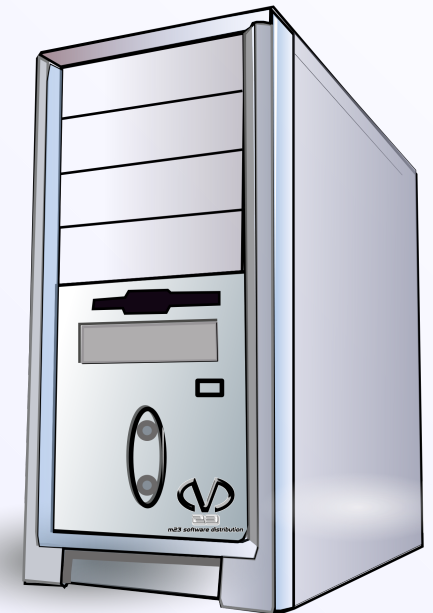
# Was tut m23?

- Installation von Linux-Distributionen über **internes** Netzwerk bzw. **Internet** (m23@web)
- nativ: Debian-basierte Distributionen
- über halfSister: **beliebige** Linux-Distributionen

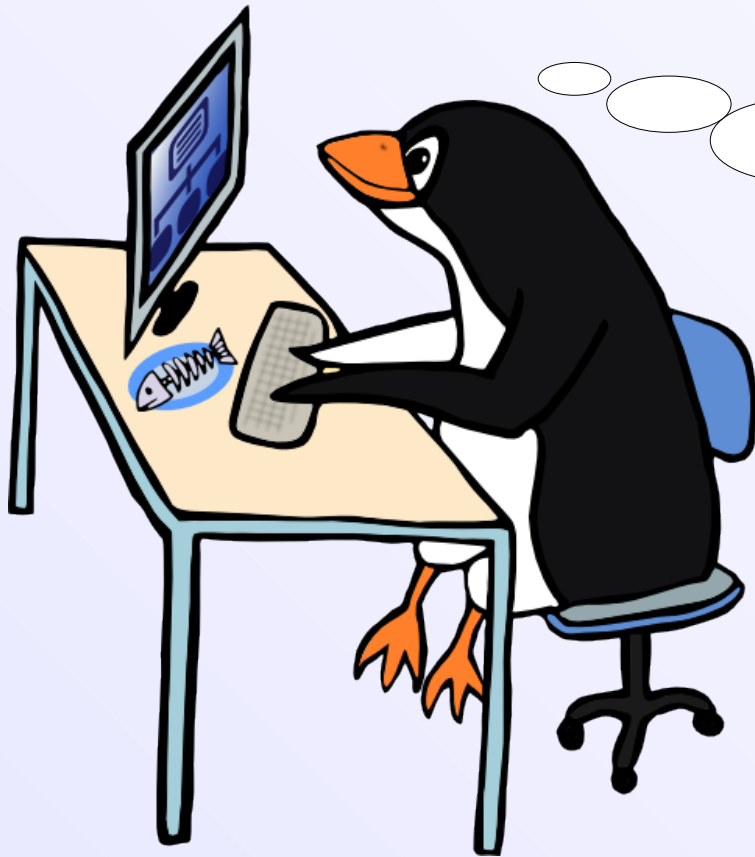


# Was kann m23 sonst noch?

- **(De)Installation** und **Aktualisierung** von Software
- Paketquellen verwalten
- Pakete/Skripte erstellen
- Paketzusammenstellungen
  
- **Integration** von bestehenden Systemen
  
- Gruppenfunktionen + Masseninstallation
  
- Client-/Server-**Backup**
  
- **Virtualisierung**
  
- Entwicklerwerkzeuge (MDK)

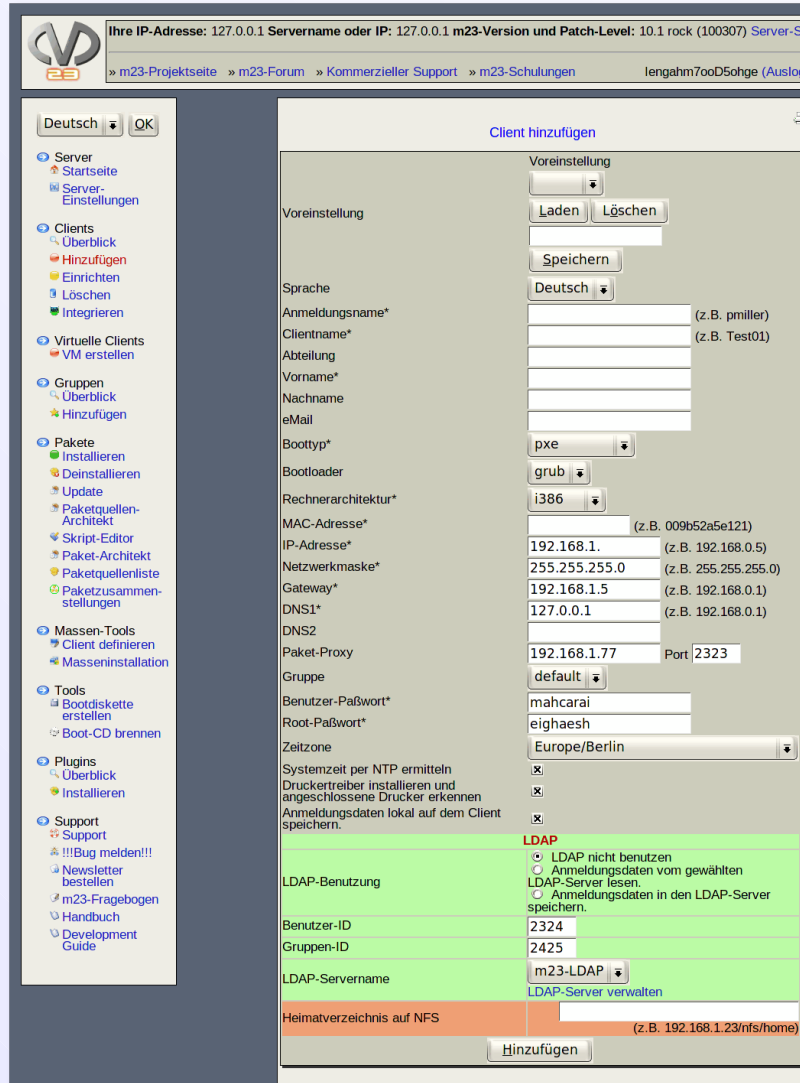


# Zum Beispiel: Eine Client-Installation



In **drei** Schritten  
zum fertigen  
Client

# 1. Aufnahme



Ihre IP-Adresse: 127.0.0.1 Servername oder IP: 127.0.0.1 m23-Version und Patch-Level: 10.1 rock (100307) Server-St...

» m23-Projektseite » m23-Forum » Kommerzieller Support » m23-Schulungen lengahm7ooD5ohge (Auslog)

Deutsch OK

Client hinzufügen

Voreinstellung

Voreinstellung

Sprache Deutsch

Anmeldungsname\* (z.B. pmiller)

Clientname\* (z.B. Test01)

Abteilung

Vorname\*

Nachname

eMail

Boottyp\* pxe

Bootloader grub

Rechnerarchitektur\* i386

MAC-Adresse\* (z.B. 009b52a5e121)

IP-Adresse\* 192.168.1. (z.B. 192.168.0.5)

Netzwerkmaske\* 255.255.255.0 (z.B. 255.255.255.0)

Gateway\* 192.168.1.5 (z.B. 192.168.0.1)

DNS1\* 127.0.0.1 (z.B. 192.168.0.1)

DNS2

Paket-Proxy 192.168.1.77 Port 2323

Gruppe default

Benutzer-Paßwort\* mahcarai

Root-Paßwort\* eighaesh

Zeitzone Europe/Berlin

Systemzeit per NTP ermitteln

Druckertreiber installieren und angeschlossene Drucker erkennen

Anmeldungsdaten lokal auf dem Client speichern.

LDAP

LDAP nicht benutzen

Anmeldungsdaten vom gewählten LDAP-Server lesen.

Anmeldungsdaten in den LDAP-Server speichern.

LDAP-Benutzung

Benutzer-ID 2324

Gruppen-ID 2425

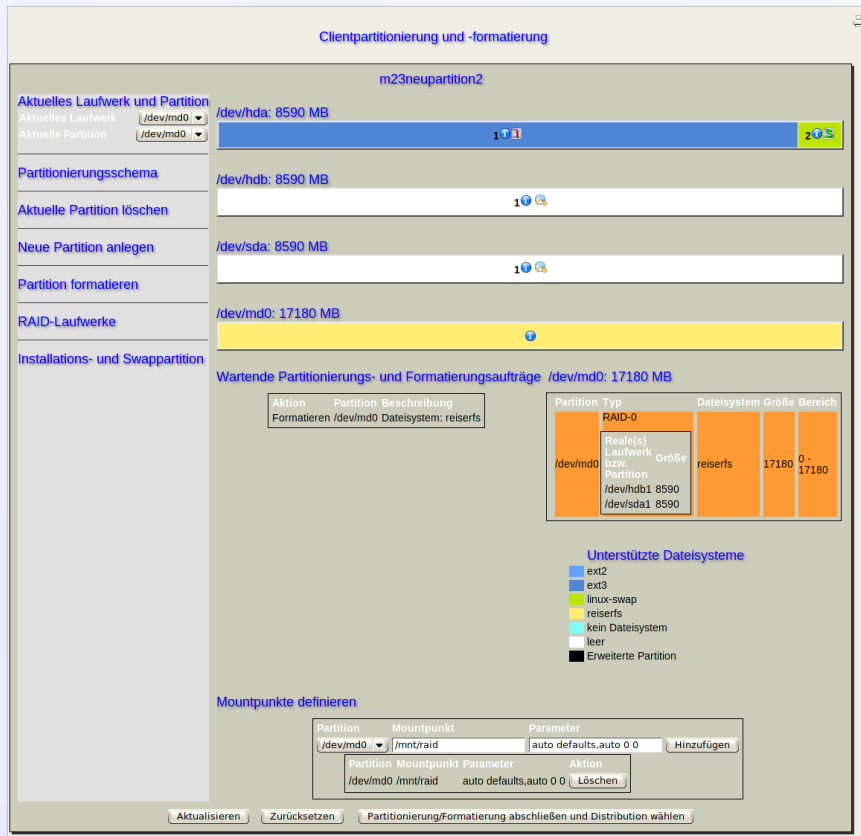
LDAP-Servername m23-LDAP

[LDAP-Server verwalten](#)

Heimatverzeichnis auf NFS (z.B. 192.168.1.23/nfs/home)

- **Aufnahme** des Clients in m23 durch Angabe von **grundlegenden Informationen** (IP, MAC, Benutzer, Paßwort, etc.)
- Danach: **Booten** des Clients über das **Netzwerk** (PXE, EtherBoot, CD/ISO, USB-Stick, Diskette)

# 2. OS-Installation



- **Partitionierung** und **Formatierung**
- Auswahl von **Distribution**, **Linux-Kernel** und **Benutzeroberfläche** (KDE, Gnome, Xfce, LXDE, Trinity, ohne)
- Optional: **Mitinstallation** einer zuvor angelegten **Paketzusammenstellung**

# 3. Administration



Ihre IP-Adresse: 127.0.0.1 Servername oder IP: 127.0.0.1 m23-Version und Patch-Level: 10.1 rock (100307) Server-St...

» m23-Projektseite » m23-Forum » Kommerzieller Support » m23-Schulungen lengahm7ooD5ohge (Auslog...

Deutsch OK

Server  
 Startseite  
 Server-Einstellungen

Clients  
 Überblick  
 Hinzufügen  
 Einrichten  
 Löschen  
 Integrieren

Virtuelle Clients  
 VM erstellen

Gruppen  
 Überblick  
 Hinzufügen

Pakete  
 Installieren  
 Deinstallieren  
 Update  
 Paketquellen-Architekt  
 Skript-Editor  
 Paket-Architekt  
 Paketquellenliste  
 Paketzusammenstellungen

Massen-Tools  
 Client definieren  
 Masseninstallation

Tools  
 Bootdiskette erstellen

m23demoCINt3: Pakete installieren

Paketsuche  Suchen

Paketzusammenstellungen  Normale Pakete (Benutzer)  Spezialpakete (für erfahrene Benutzer)

gefundene Pakete

Paketname	Größe	Beschreibung	Gewählt
libui-dialog-perl700		UI::Dialog a wrapper for various dialog applications	<input type="checkbox"/>
ssft	152	Shell Scripts Frontend Tool	<input type="checkbox"/>

Vormerken

vorgemerkte Pakete

Status	Paketname	Größe	Parameter	Optionen	Löschen
✓ nicht installiert / vorgemerkt	kmail	5959	-	-	<input type="checkbox"/>
✓ nicht installiert / vorgemerkt	kontakt	3035	-	-	<input type="checkbox"/>
✗ nicht installiert / vorgemerkt	mplayer-fonts	0	-	-	<input type="checkbox"/>

Paketanzahl: 3  
 Kompletgröße: 8994

Alle verwerfen    Ausgewählte verwerfen

Aktualisieren    Installationsvorschau

Paketauswahl als  Speichern

Vorgemerkte Pakete installieren

Zurück zum Kontrollzentrum

- **(De)Installation** weiterer Pakete
- **Aktualisierung**
- Weitere **Administration**



m23 software distribution

# m23 unter der Lupe

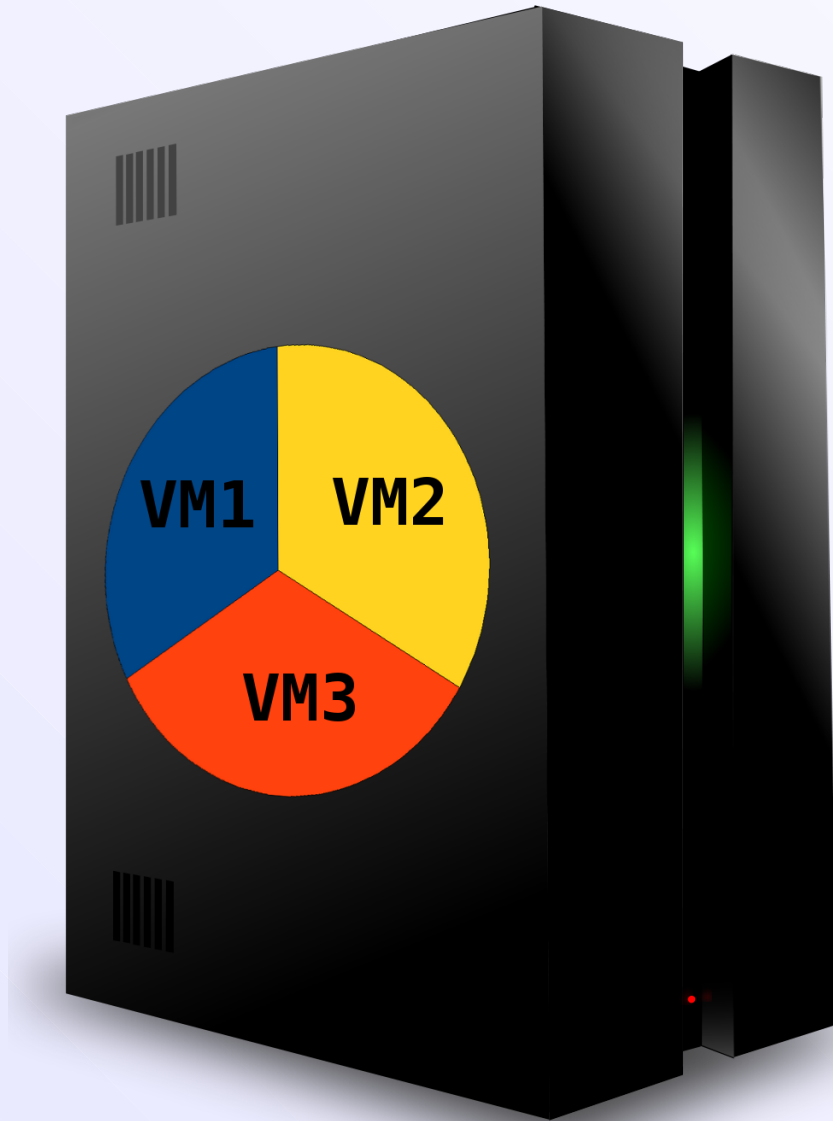


Menü

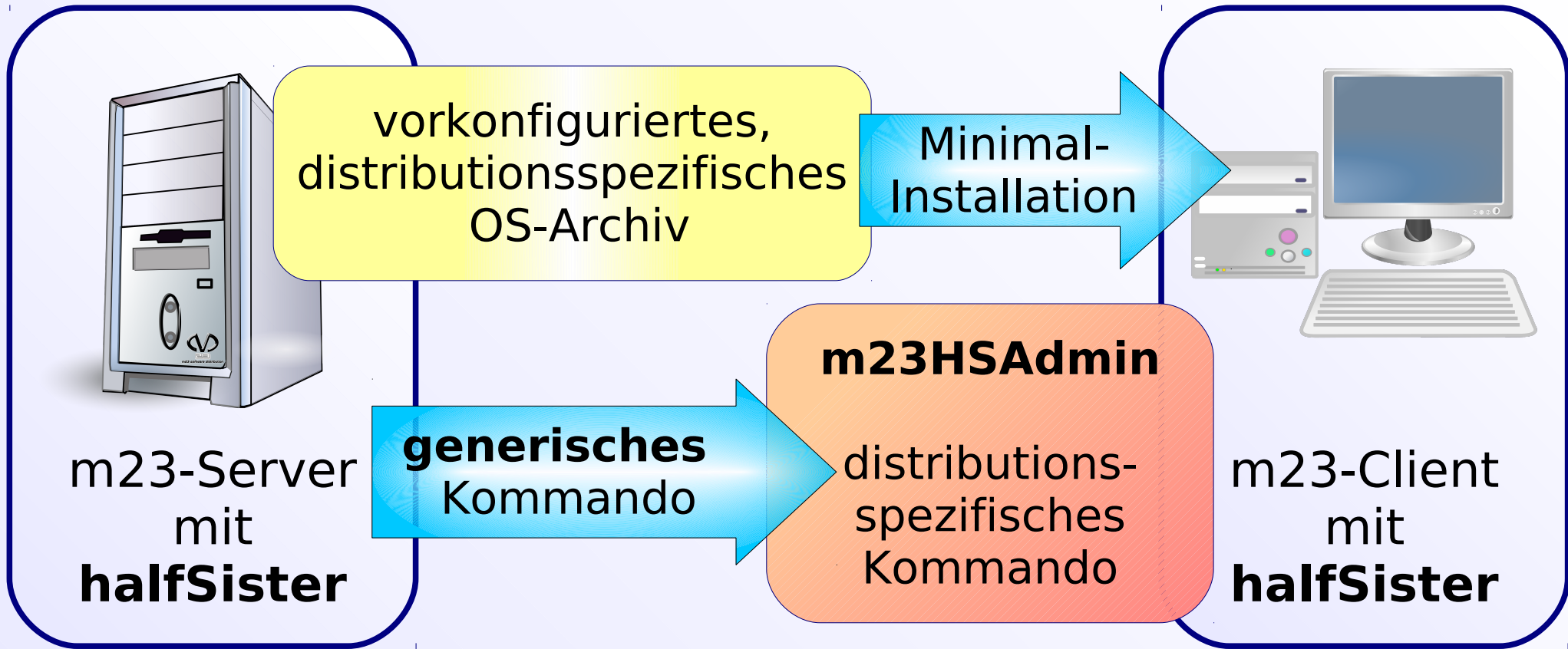




# Virtualisierung



- Virtuelle m23-Clients auf **Debian-basierten** m23-Servern/Clients
- Virtuelle m23-Clients wie **normale** m23-Clients administrier- und installierbar
- **Grafischer** (VNC) oder **bildloser** Modus
- Automatische **Installation** der VirtualBox-Erweiterung



<http://m23.sf.net/halfSister>



m23 software distribution

# m23-HSAdmin

```
#####  
# name pkgInstall  
# description Installs one or more packages  
# parameter List of packages to install seperated by spaces  
#####  
pkgInstall()  
{  
. yum -y install $@  
. yum-complete-transaction  
. yum -y install $@  
}
```

```
pkgInstall()  
{  
. /etc/m23-zypper-proxy.conf  
zypper -n in -n -l --force-resolution $@  
. /etc/m23-zypper-proxy-unset.conf  
ret=$?  
  
#4 means "nothing to do", 104 "no upgradable packages found"  
if [ $ret -eq 4 ] || [ $ret -eq 104 ]  
then  
. return 0  
else  
. return $ret  
fi  
}
```

CentOS

openSUSE



Menü



# Hand in Hand



# Community + Dienstleistungen

## Community

m23.sf.net

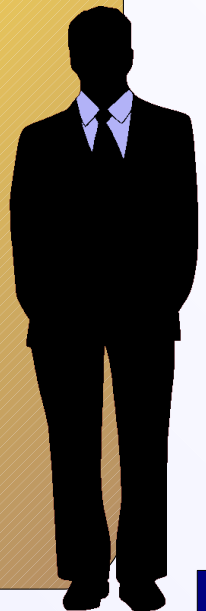
- Forum
- Downloads
- Mailinglisten
- Neuigkeiten
- Dokumentation



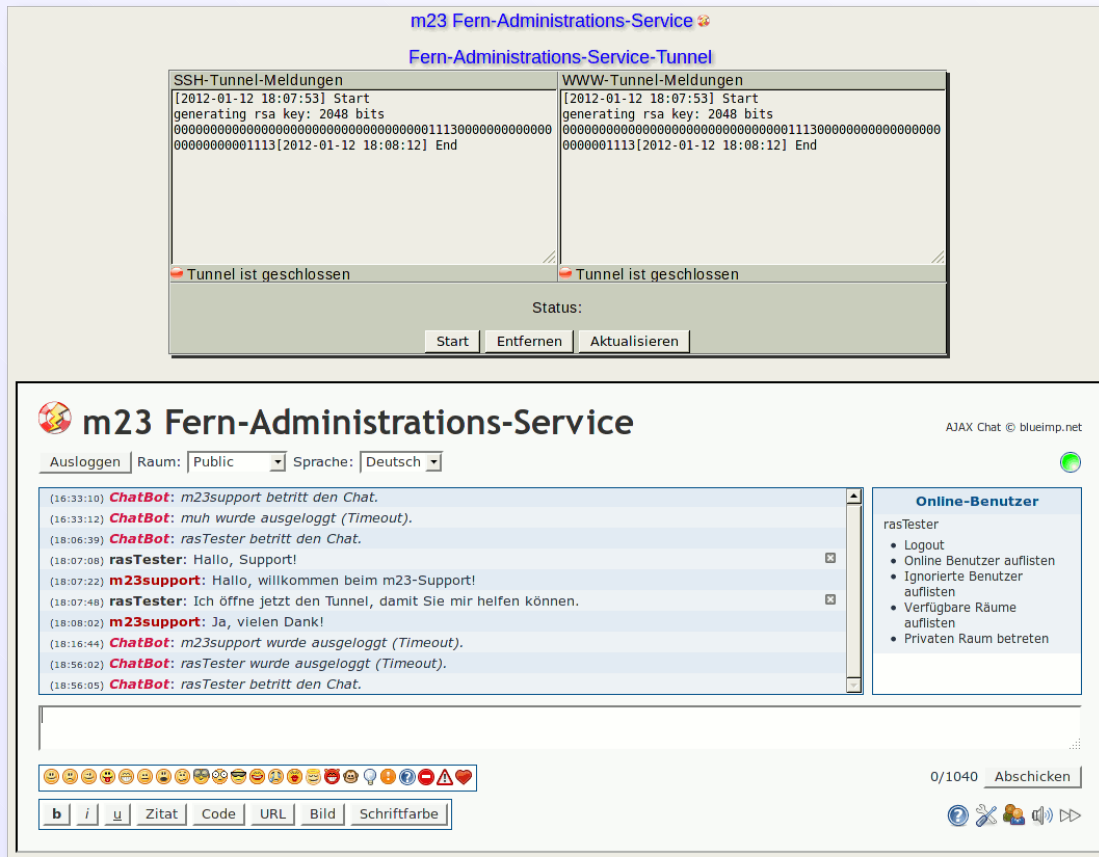
## Dienstleistungen

goos-habermann.de

- m23-Schulungen
- m23-Beratungen
- Entwicklung
- Partnerprogramm
- Support mit Fern-administration



# Fern-Administration



The screenshot displays the m23 Fern-Administrations-Service interface. At the top, it shows the service name and a tunnel status window. The tunnel status window is divided into two panes: 'SSH-Tunnel-Meldungen' and 'WWW-Tunnel-Meldungen'. Both panes show a log of events, including the start of the tunnel, RSA key generation (2048 bits), and the end of the tunnel. Below the logs, there are buttons for 'Start', 'Entfernen', and 'Aktualisieren'. The main chat area below shows a list of messages from 'ChatBot' and 'rasTester'. The chat area includes a text input field, a toolbar with various icons, and a 'Abschicken' button. The interface also shows the current room ('Public') and language ('Deutsch').

- **Live-Support** via Internet
- Unkomplizierte **“on-demand”** Hilfe
- Zusätzlicher **Administrator** für m23-Server und m23-Clients
- Integrierter **Chat**
- Verschiedene **Support-Pakete**

# m23-Partner

## m23-Support-Partner

Dienstleister für  
**qualifizierte**  
m23-Dienstleistungen

## m23-Hardware-Partner

Anbieter von zu m23  
**kompatibler** und  
**zertifizierter Hardware**

## m23-Service-Provider

**Hosting** eines m23-Servers  
und dazugehörige  
Services wie Administration

## m23-Development-Sponsor

**Unterstützung** von m23 als  
OpenSource-Projekt mit  
Einflußnahmemöglichkeiten

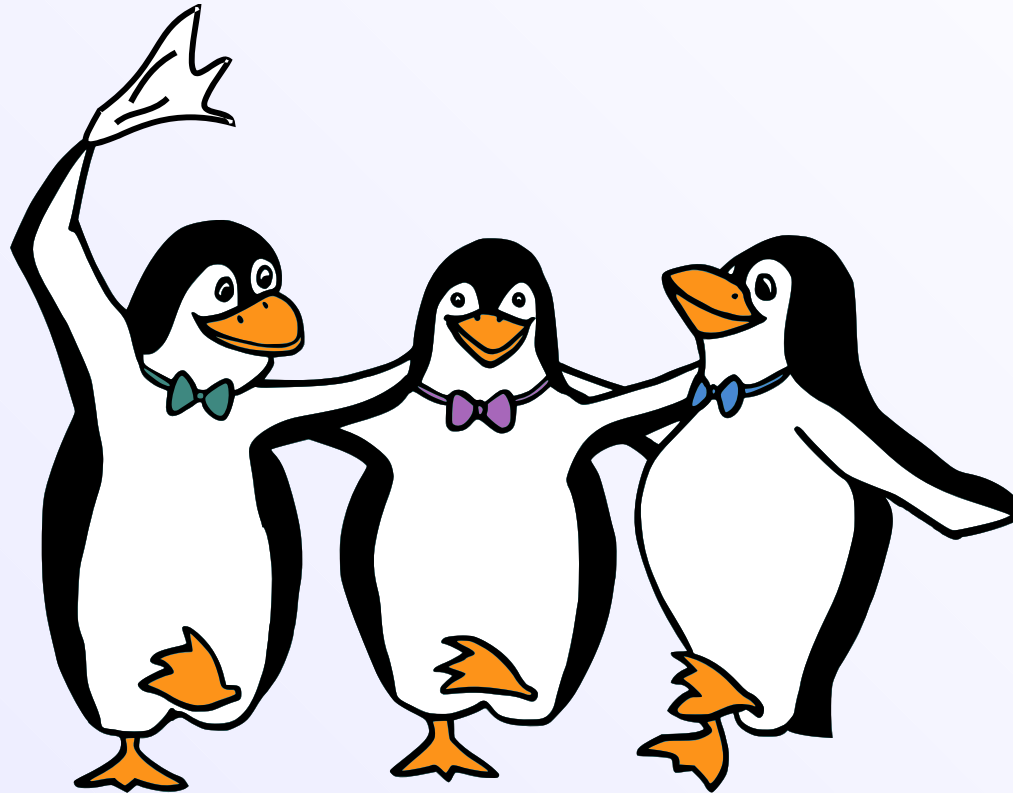




m23 software distribution

Mehr Informationen?

<http://m23.goos-habermann.de>



**Vielen Dank  
für die Aufmerksamkeit!**



Menü

