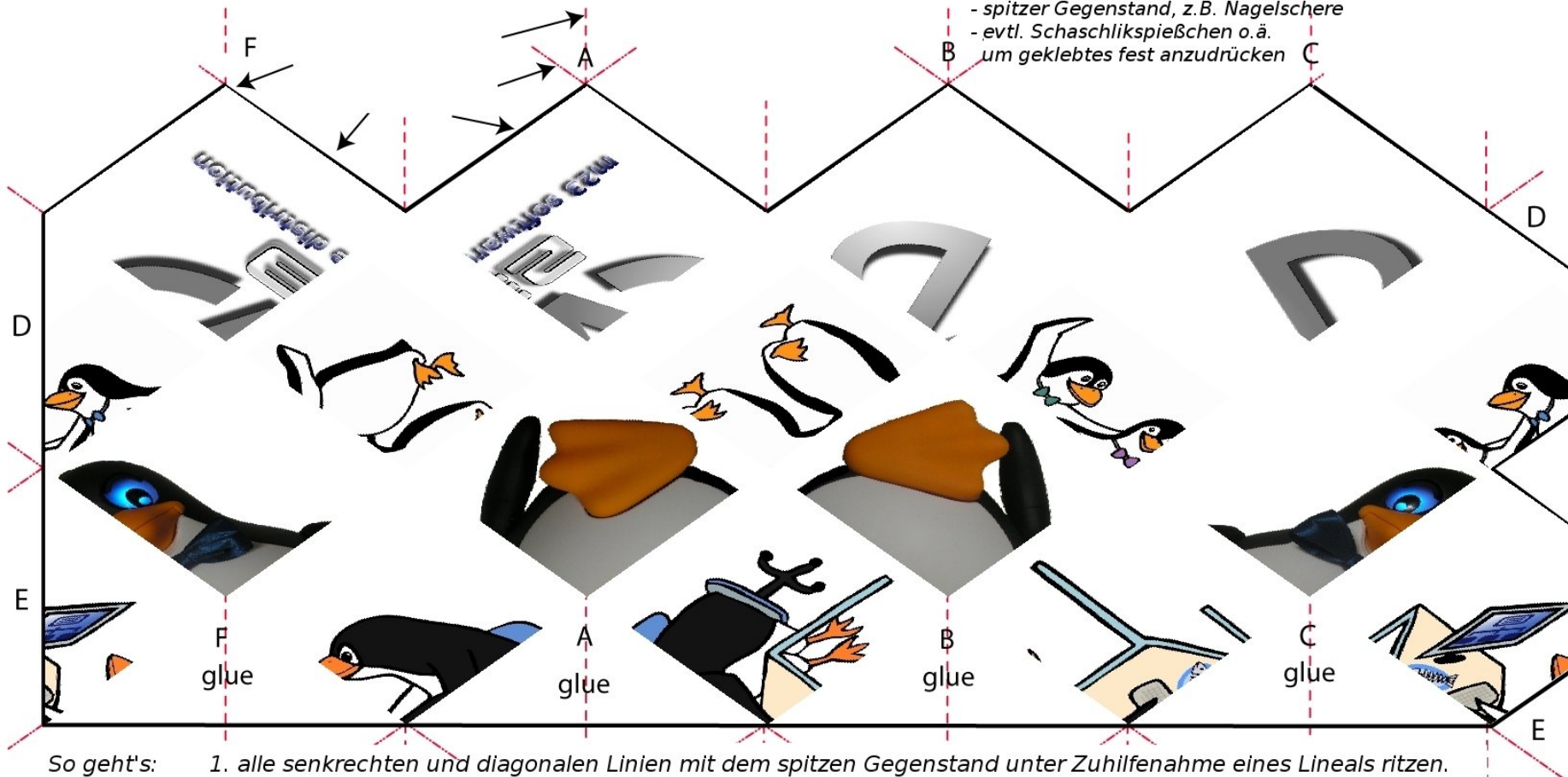


admin toy

'Kaleidocycle Oct'

Material: - dieser Bogen
- Bastelschere
- Klebstoff
- Lineal
- spitzer Gegenstand, z.B. Nagelschere
- evtl. Schaschlikspießchen o.ä.
um geklebtes fest anzudrücken



So geht's:

1. alle senkrechten und diagonalen Linien mit dem spitzen Gegenstand unter Zuhilfenahme eines Lineals ritzen.
2. die Figur an den dicken schwarzen Linien ausschneiden
3. alle senkrechten Linien mit den bedruckten Seiten nach innen falten (Talfaltung)
4. alle diagonalen Linie mit den bedruckten Seiten nach außen falten (Bergfaltung)
5. das Modell leicht in eine röhrenförmige Form bringen, indem die beiden Punkte A aufeinander gebracht werden
6. die Spitze A auf das weiße Dreieck A kleben
7. die Spitze B auf das Dreieck B und die Spitze C auf das Dreieck C kleben
8. Lasche D (überlappend bedruckt) auf die unbedruckte Seite von Kante D kleben, nicht zu eng, da das Modell zum Umklappen etwas Spiel haben muss
9. die bedruckte Seite von Lasche E auf die unbedruckte Seite von Kante E kleben
10. Spitze F auf das weiße Dreieck F kleben
11. trocknen lassen
12. Fertig!

Anleitung auf englisch mit Bildern unter: <http://foldplay.com/kaleidocycle.action>

